

# INVENTO

**TIP-TOPOL**

## Montážny návod

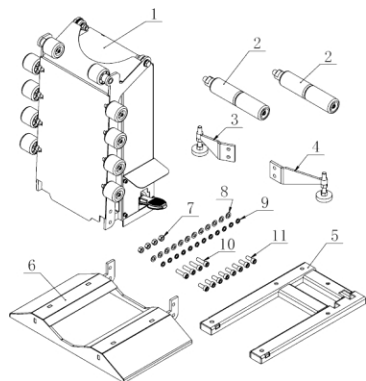
Zdvihák kolies pre montážnu strojovú na pneumatiky



# INVENTO TCL 70

## Postup montáže je nasledovný:

I Otvorte obal, skontrolujte obsah podľa nasledujúceho zoznamu produktov a vyčistite ho na montáž



OBR. 1

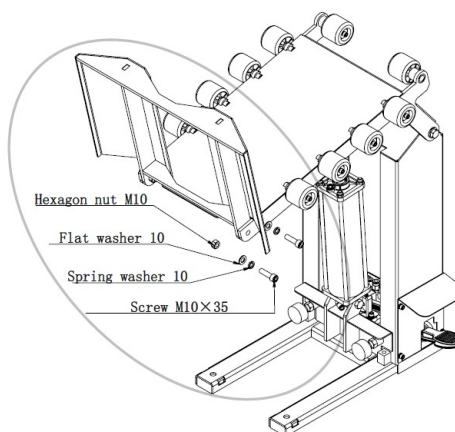
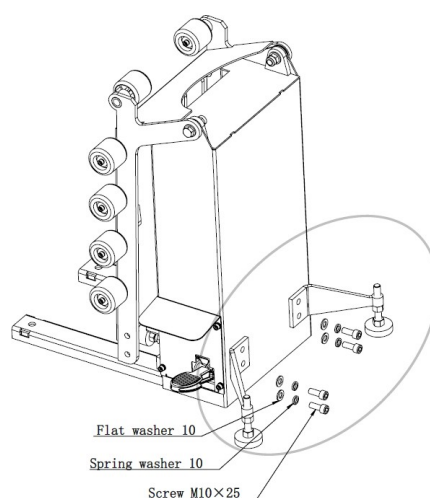
1. Hlavná časť zdvíhacieho rámu
2. Súprava dlhých valcov na pneumatiky (2 sady)
3. Súprava ľavého kotviaceho prvku
- 4 Sada pravého kotviaceho rámu
5. Súprava rámu
6. Súprava konzol
7. Šesťhranná matica M10 (4 ks)
8. Ploché podložky 10 (12 ks)
9. Pružná podložka 10 (12 ks)
10. Šesťhranné skrutky s vnútorným šesťhranom M10×35 (4 ks)
11. Šesťhranné skrutky s vnútorným šesťhranom M10×25 (8 ks)

### II Inštalácia

#### 1. Inštalácia komponentov rámu

Ako je znázornené na obr. 2, namontujte zostavu rámu (obr. 1–5). Umiestnite ju do polohy znázornenej na obrázku a potom nasadte skrutky s vnútorným šesťhranom M10×25.

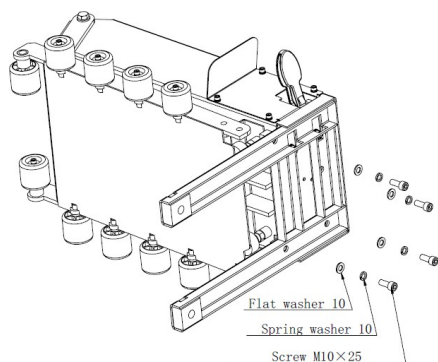
Pružinová podložka a plochá podložka sa montujú do príslušných polôh. Uťahnite skrutky, aby ste dokončili inštaláciu



OBR. 2

#### 2. Namontujte kotviacu zostavu

Ako je znázornené na obr. 3, namontujte ľavú kotviacu zostavu (obr. 1-3). Pravá kotviaca zostava (obr. 1-4) je znázornená na pravej strane. Umiestnite ju a potom namontujte skrutky s vnútorným šesťhranom M10×25. Skrutky s hlavou, pružinové podložky a ploché podložky sú namontované na svoje miesta. Umiestnite ich, dotiahnite skrutky a dokončite montáž.



OBR. 3

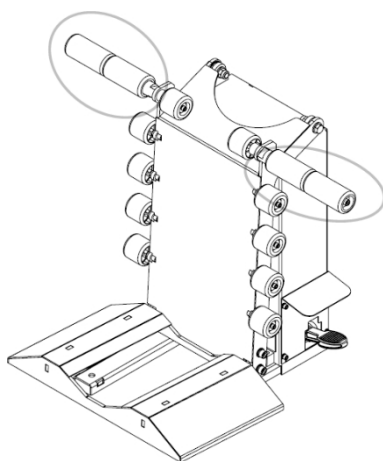
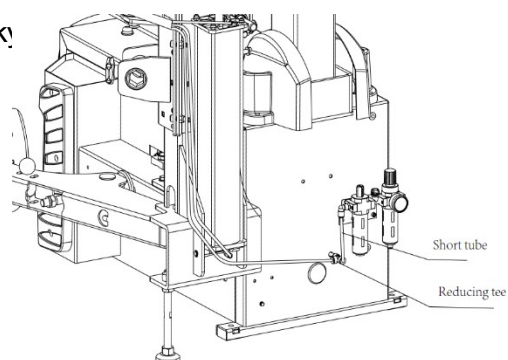
3. Namontujte zostavu konzoly.

Ako je znázornené na obr. 4, umiestnite zostavu konzoly (obr. 1-6). Umiestnite ju do znázornenej polohy a potom namontujte skrutky s vnútorným šesťhranom M10×35. Pružinové podložky a ploché podložky namontujte do príslušných polôh. Uťahnite skrutky a dokončite montáž.

OBR. 4

4. Namontujte zostavu dlhého valčeka pneumatiky

Ako je znázornené na obrázku 5, dlhý valec na podporu pneumatiky. Komponenty (obrázok 1-2) sa umiestnia do znázornenej polohy a potom sa utiahnu kľúčom, čím sa dokončí inštalácia.

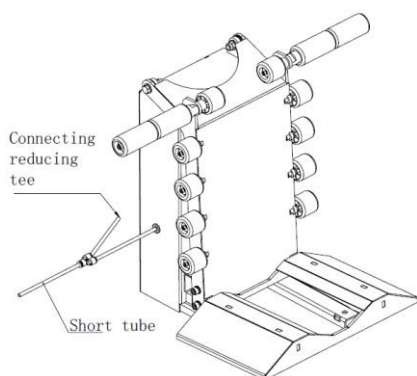


OBR. 5



Pred inštaláciou PU rúrky je potrebné odpojiť napájanie a prívod vzduchu do vymenovača pneumatík!

5. Ako je znázornené na obrázku 6 a obrázku 7, pripojte PU rúrku. Premenoč pneumatík a trojica prívodov vzduchu sú pripojené.



OBR. 6

OBR. 7

### III Pripojte zdroj vzduchu

1. Stlačte pedál stroja, pneumatika sa zdvihne, a potom stlačte pedál stroja druhýkrát, pneumatika sa spustí.
2. Na vzduchovom potrubí valca je nainštalovaný ventil na reguláciu rýchlosti, ktorý umožňuje nastaviť rýchlosť zdvíhania a spúšťania pneumatiky.