

# PNEUMATICKO-HYDRAULICKÝ LIS 50T

model PR-50



Užívateľský manuál

Pred započatím práce si prečítajte pokyny

Vážený zákazník, ďakujeme vám za zakúpenie nášho dielenského lisu. Táto príručka popíše všetko potrebné pre optimálnu prevádzku a servis. Prípadné ďalšie informácie môžete získať na našej webovej stránke, alebo kontaktovaním našich technických poradcov.

#### **Použitie:**

- Používa sa na vyrovnávanie, ohýbanie, alebo lisovanie dielov
- Určené na dielenské práce

#### **Pred prvým použitím:**

Pred prvým použitím pripevnite lis k podlahe pomocou kotiev. Uistite sa, že povrch na ktorom lis stojí je pevný a rovný. Pracovný priestor musí byť riadne osvetlený.

- Stroj dôkladne vyčistite
- Odvzdušnite hydraulický systém
- Manuálny systém: otvorte vypúšťací ventil jeho otočením proti smeru hodinových ručičiek. Pumpujte niekoľko úplných cyklov, aby ste odstránili vzduch so systému.
- Skontrolujte všetky diely a stav. Ak sú niektoré časti poškodené, prerušte prácu a kontaktujte dodávateľa.

#### **Obsluha:**

Skontrolujte či je rám na lisovanie v správnej polohe a zaistite ho kolíkmi (2). Umiestnite podporný blok (21), potom položte obrobok na blok.

- *Upozornenie:* Ocelové bloky sa musia používať v pároch a nie jednotlivo.
- Ocelový blok je možné použiť z oboch strán

Zatvorte vypúšťací ventil otáčaním v smere hodinových ručičiek, kým sa ventil úplne nezatvorí. Pumpujte rukoväťou (28), kým sa piest (48) nepriblíži k obrobku. Zrovnajte obrobok a piest, aby ste sa uistili, že diel je vycentrovaný. Pumpujte pomocou rukoväte, aby ste vyvinuli dostatočný tlak na lisovaný predmet. Hodnotu tlaku môžete sledovať na manometri. Po dokončení práce zastavte pumpovanie a pomaly znížte vyvíjaný tlak otvorením ventilu doľava. Pomaly otáčajte ventilom, celý rozsah sú dve plné otáčky. Keď sa lisovací piest stiahne, vyberte predmet z lisovacieho rámu.

#### **Pozor:**

1. Dielenský lis je navrhnutý a určený na použitie len vyškolenými osobami. Ak nie ste oboznámení so správnym a bezpečným používaním lisu, nepoužívajte ho!
2. Toto zariadenie sa nesmie používať nad jeho menovitú kapacitu.
3. Nestláčajte pružiny, alebo iné predmety, ktoré môžu odskočiť. Nestláčajte predmety, ktoré by sa mohli zlomiť.
4. Nepreťažujte lis nad jeho hodnotu, aby nedošlo k poškodeniu dielov.
5. Pred každým použitím skontrolujte lis, či nemá uvoľnené, alebo poškodené časti. Pred použitím vymeňte poškodené diely a utiahnite všetky uvoľnené časti.
6. Niektoré lisované časti môžu mať tendenciu vyskakovať z lisu, respektívne explodujú pod tlakom. Primerane sa chráňte.

#### **Údržba**

1. Pravidelne naolejujte všetky pohyblivé časti, vráťanie piestu čerpadla a hydraulického valca.

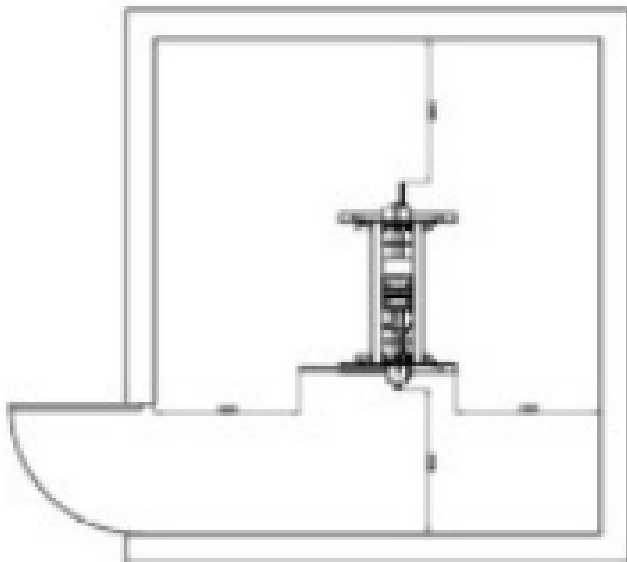
2. Pred každým použitím skontrolujte hydraulické spoje a hadice. Nemali by sa používať, pokiaľ spozorujete akékoľvek rezy, netesnosti, alebo poškodenie spojov, či hadíc.

**Technické údaje:**

	Pozícia	Jednotka	Hodnota
1	Tlak	Tona	50
2	Posun	Mm	465
3	Tlak hydraulického systému	MPa	69,36
4	Pracovný rozsah	Mm	150-1200
5	Vzduchová prípojka	NPT	1,4"
6	Tlak vzduchu	MPa	6,3

**Podmienky pracoviska:**

Používatelia by mali poskytnúť dostatok priestoru pre zariadenia a okolie pracoviska by malo byť čisté bez horľavých, korozívnych a prachových látok. Keď je stroj v prevádzke, ponechajte priestor aspoň 1000mm pre voľný pohyb, prístup z prednej a zadnej časti stroja.

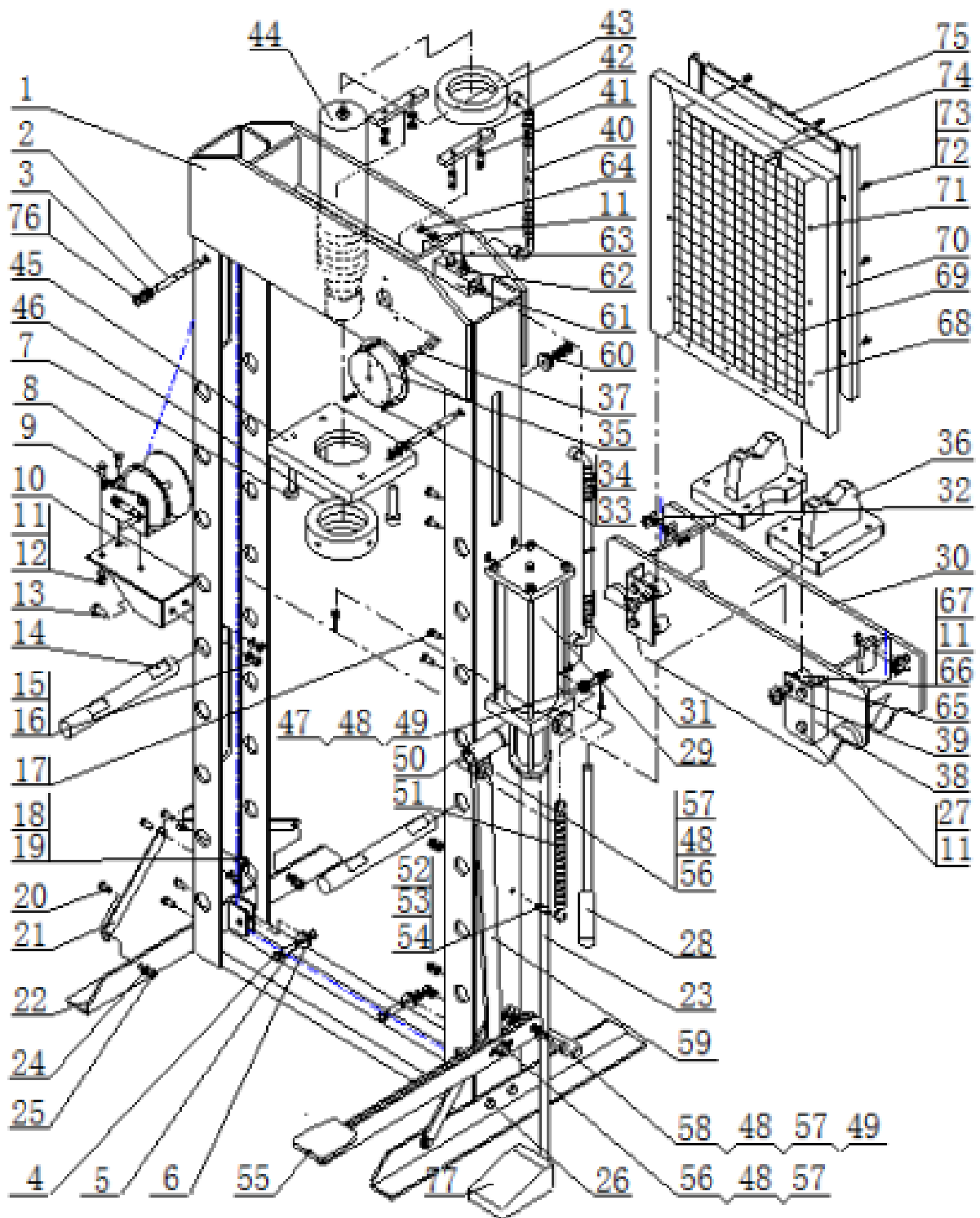


**Rozbalenie a kontrola:**

Pri otváraní obalu používajte vhodné nástroje a pracovné ochranné oblečenie. Uistite sa, že produkt a diely v balení sú kompletne a zodpovedajú zoznamu dielov. Ak nie, prosím kontaktujte dodávateľa.

**Likvidácia obalu:**



Balenie stroja pozostáva z PVC fólie a preglejkového obalu. Správna likvidácia balenia je zodpovednosťou zákazníka.



	Opis	Počet		Opis	Počet
1	Rám	1	40	Vysokotlaková hadica	1
2	Kolík	2	41	Pružina	4
3	Podložka priemer 12	4	42	Platňa	2
4	Stopková podložka $\Phi$ 10	4	43	Matička	2
5	Pin	2	44	Piestnica	1
6	Valček	2	45	Platňa pre piestnicu	1
7	Skrutka M8x65	4	46	Matička	1
8	Skrutka šesťhran M10x30	3	47	Skrutka M10x30	1
9	Navijak	1	48	Podložka $\Phi$ 10	5
10	Základňa navijaka	1	49	Matička M10	2
11	Podložka $\Phi$ 10	8	50	Držiak spojovacej objímky	1
12	Matička M10	3	51	Pružina	1
13	Skrutka M10x30	2	52	Matička M8	1
14	Nálepka	2	53	Podložka $\Phi$ 8	1
15	Podložka $\Phi$ 10	2	54	Skrutka M8x25	1
16	Matička M10	2	55	Pedál	1
17	Skrutka M10x15	4	56	Skrutka M10x30	2
18	Podložka $\Phi$ 10	8	57	Bezpečnostná matička	3
19	Skrutka M10	8	58	Skrutka M10x55	1
20	Skrutka M10x25	7	59	Spojovacia tyč	1
21	Podpora	4	60	Valček	2
22	Noha	2	61	Rozdelovač	1
23	Pneumatická hadica	1	62	Konektor	2
24	Podložka $\Phi$ 10	4	63	Konektor manometra	1
25	Matička M10	4	64	Skrutka M10x20	1
26	Skrutka M10x30	4	65	Objímka hriadeľa	4
27	Skrutka M10x50	4	66	Valček	4
28	Rukoväť	1	67	Skrutka M10x30	4
29	Pumpa	1	68	Ochranný rám	1
30	Pracovný stôl	1	69	Mriežka	1
31	Vysokotlaká hadica	1	70	Vertikálna doska	2
32	Svorka na drôtené lano Y6	2	71	Skrutka M6x20	11
33	Podložka $\Phi$ 5	3	72	Podložka $\Phi$ 6	11
34	Skrutka M5x10	3	73	Matička M6	11
35	Manometer	1	74	Úchyt	1
36	Platňa	2	75	Krížová prítlačná doska	1
37	Mikro hadica	1	76	Podložka $\Phi$ 12	8
38	Platňa	2	77	Pneumatický pedál	1
39	Kruh	2			

## VAROVNÉ ŠTÍTKY

Nižšie uvedené obrázky zobrazujú značky na stroji

1		Riziko pomliaždenia rúk
2		Prečítajte si návod na použitie
3		Noste ochranný odev
4		Pozor: Maximálne predĺženie pohonu je to 150 mm Prekročenie tejto hodnoty ho zablokuje.

NORMET ako dovozca prehlasuje, že dielenský lis spĺňa požiadavky  
smernice a spĺňa normy:

Smernica EU	Záruky výrobcu	Harmonizované normy
Smernica o strojoch 98/37/ES	Vyhlásenie o zhode	Príloha 1 k smernici o strojoch 98/37/ES

## VYHLÁSENIE O ZHODE

<p>Firma Normet deklaruje, že dielenské lisy PR-20,30 a 50 spĺňajú všetky príslušné požiadavky ustanovenia smerníc ES (EÚ).</p> <p>Boli splnené tieto predpisy: smernice o strojových zariadeniach. <b>SMERNICA PARLAMENTU 2006/42/ES EURÓPSKEHO A RADY zo 17. mája 2006 na strojoch.</b></p> <p>A spĺňajú harmonizované normy. Nasledujúce štandardy boli zachované: Smernica o strojových zariadeniach <b>98/37/ES</b> <b>PN EN 60204-1:2010</b> Bezpečnosť stroja. Časť 1 Všeobecné požiadavky. Spĺňa bezpečnostné požiadavky návod na obsluhu a montáž. Toto vyhlásenie stráca účinnosť neoprávnené zmeny na zariadení (stroj), nie vopred dohodnuté so spoločnosťou NORMET.</p>	<p>DIELENSKÝ LIS</p> <p><i>Označenie:</i> <b>PR-20, PR-30, PR-50</b></p>
--	--

Firma Normet

42-200 Częstochowa,

ul. św Rocha 104

[www.normet.pl](http://www.normet.pl)

[biuro@normet.pl](mailto:biuro@normet.pl)

Osoba zodpovedná za prípravu

technickej dokumentácie:

Czestochowa, dňa 28.07.2020



**Adrian Książek**

data wydania :

## DEKLARACJA ZGODNOŚCI WE

### Declaration of conformity

Firma Normet oświadcza że prasy warsztatowe PR-20,30 i 50 spełniają wszystkie odpowiednie przepisy dyrektyw WE(UE).

**Prasa warsztatowa**

**Następujące przepisy zostały spełnione:**

**Oznaczenie:**

**Dyrektywa maszynowa.**

**PR-20 ,PR-30,PR-50**

**DYREKTYWA 2006/42/WE PARLAMENTU EUROPEJSKIEGO I RADY z dnia 17 maja 2006 r. w sprawie maszyn.**

**Nr seryjny / rok produkcji :**

**I są zgodne z normami zharmonizowanymi.**

.....

**Następujące normy zostały zachowane:**

**Dyrektywa w sprawie maszyn 98/37/WE**

**PN EN 60204-1:2010**

Bezpieczeństwo maszyn.

Część 1 Wymagania ogólne.

Odpowiadająca wymogom bezpieczeństwa instrukcja obsługi i montażu.

Niniejsze oświadczenie traci moc w momencie samowolnie dokonanych zmian przy urządzeniu (maszynie), nie uzgodnionych uprzednio z firmą NORMET.

Osoba odpowiadająca za przygotowanie dokumentacji technicznej :

**Firma Normet**

42-200 Częstochowa, ul. św Rocha 104

**www.normet.pl**

**biuro@normet.pl**



Adrian Książek

data wydania :

Częstochowa, dnia 28.07.2020r



**WWW.NORMET.PL**