

Taboret - stół warsztatowy 360°

Tłumaczenie instrukcji oryginalnej

Crawling stool 360°

Translation of the original Operating Instructions

PL**EN****Taboret - stół warsztatowy 360°****UWAGA!**

Zapoznaj się z treścią niniejszej instrukcji przed użyciem i zachowaj ją do dalszego użytkowania urządzenia.

IMPORTANT INFORMATION!

Read before use and retain for future reference.

PL**EN**

Wyprodukowano dla: / Made for:

GEKO Spółka z ograniczoną odpowiedzialnością Sp.k.

Kietlin, ul. Spacerowa 3,

97-500 Radomsko

geko@geko.pl

www.geko.pl

Taboret - stołek warsztatowy 360°

Ten wszechstronny stołek serwisowy został zaprojektowany, aby ułatwić i uprzyjemnić prace związane z pielęgnacją samochodu i naprawami mechanicznymi. Wyposażony w przesuwany schowek pod siedziskiem oraz dwa uchwyty na butelki, zapewnia wygodny dostęp do wszystkich środków czystości — umożliwiając czyszczenie kół lub wykonywanie prac na niskiej wysokości bez schylania się i obciążania pleców czy kolan.

Stołek wyposażony jest w trwałe gumowe kółka obrotowe, które zapewniają płynne i stabilne poruszanie się po podłodze garażu lub podjeździe. Niezależnie od tego, czy zajmujesz się detailingiem, czy naprawą, ten stołek umożliwia swobodne przemieszczanie się i wygodne wykonywanie pracy.

Ergonomiczna konstrukcja do pracy na niskiej wysokości

Doskonały do prac przy listwach bocznych lub kołach samochodu. Umożliwia wygodne siedzenie podczas takich czynności jak szybki detailing, polerowanie, woskowanie, nakładanie powłok ceramicznych, prace mechaniczne, czyszczenie felg i opon czy renowacja plastików. Unikaj zbędnego schylania się i zmniejsz obciążenie dolnych partii pleców i kolan.

Praktyczny system przechowywania

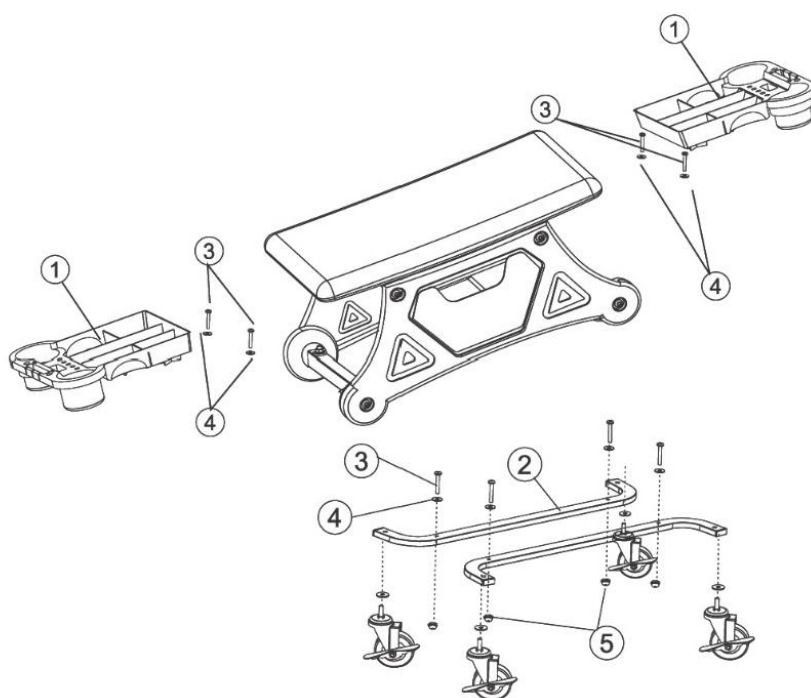
Stołek wyposażony jest w wysuwaną szufladę oraz dwie boczne tacki pod siedziskiem, co umożliwia wygodne przechowywanie takich narzędzi jak spraye, uszczelniacze, ręczniki z mikrofibry, gąbki, pędzle czy aplikatory.

Funkcje:

- Gumowe kółka obrotowe z blokadą zapewniające płynne i stabilne poruszanie się
- Boczne tacki do przechowywania ręczników, drobnych narzędzi i pędzli
- Uchwyt na butelki mieszczący do 4 sztuk dla łatwego dostępu
- Maksymalne obciążenie: 186 kg (410 lbs)
- Wymiary produktu: 64 × 33 × 26 cm

Akcesoria:

1. Taca na narzędzia (2 sztuki)
2. Rama dolna i zestaw kół (2 zestawy)
3. Śruba M6 x 45 (4 sztuki)
4. Podkładka M6 (8 sztuk)
5. Nakrętka nylonowa M6 (4 sztuki)



Multifunctional Crawling Stool

This versatile crawling stool is designed to make your car detailing and mechanical repair tasks more efficient and comfortable. Equipped with a sliding chassis storage rack and two integrated bottle holders, it provides convenient access to all your cleaning supplies—allowing you to clean wheels or perform low-level maintenance without bending over and straining your back or knees.

The stool features durable rubber caster wheels, allowing smooth and stable movement across garage floors or driveways. Whether you're detailing your car or working on a repair, this stool helps you stay mobile and supported.

Ergonomic Design for Low-Height Tasks

Ideal for working at the level of car side panels or wheels, this stool lets you sit comfortably while performing tasks like quick detailing, polishing, waxing, ceramic coating, mechanical maintenance, wheel and tire cleaning, or plastic restoration. Avoid unnecessary bending or squatting and reduce pressure on your lower back and knees.

Convenient Storage System

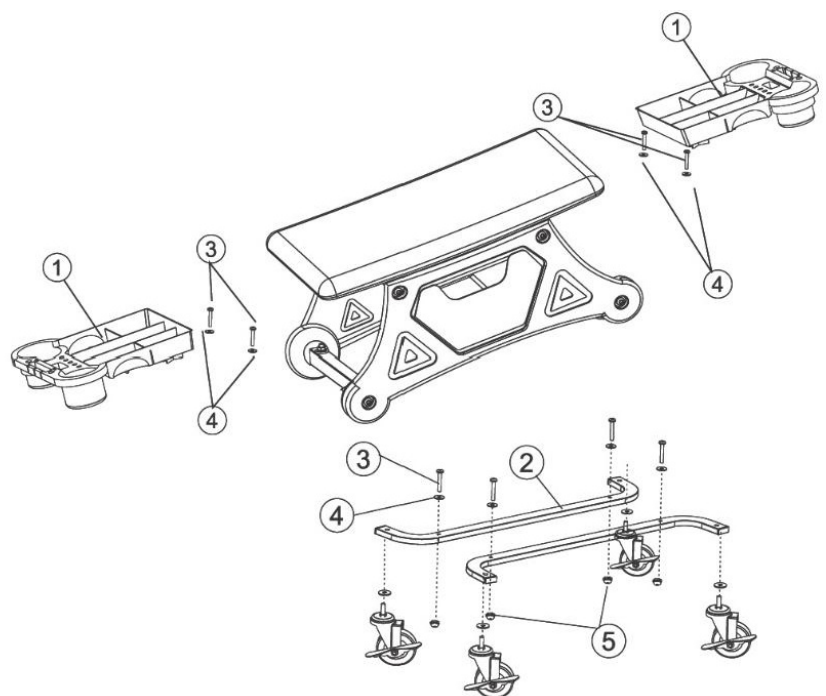
The stool includes a pull-out storage drawer and two side trays beneath the seat, making it easy to keep spray bottles, sealants, microfiber towels, sponges, brushes, and applicators within reach.

Features:

- Lockable rubber caster wheels for smooth and stable movement
- Side storage trays for towels, small tools, and brushes
- Bottle rack holds up to 4 bottles for quick access
- Maximum load capacity: 410 lbs (186 kg)
- Product dimensions: 64 × 33 × 26 cm

Akcesoria:

1. Tool Tray (2 Pieces)
2. Underside Frame and Wheel Assembly (2 Sets)
3. M6 x 45 Screw (4 units)
4. M6 Washer – (8 units)
5. M6 Nylon Nut – (4 units)



_____	Adres *
Data sprzedaży *	_____
_____	Nazwa produktu *
Nabywca (imię i nazwisko / nazwa firmy) *	_____
_____	Model / Kod produktu *
* wypełnia sprzedawca	Oświadczam, że zapoznałem się z warunkami gwarancji i akceptuję poniżej wymienione warunki. Towar nie posiada żadnych widocznych wad oraz uszkodzeń.
(pieczętka i czytelny podpis sprzedawcy)	
UWAGA! Samowolne dokonanie wpisu do karty gwarancyjnej lub dokonanie jakichkolwiek zmian w istniejących wpisach jest równoznaczne z utratą praw gwarancyjnych.	(czytelny podpis nabywcy)
	Karta gwarancyjna jest ważna jedynie z dowodem zakupu

Gwarant GEKO Spółka z ograniczoną odpowiedzialnością Sp.k. z siedzibą w Kietlinie, ul. Spacerowa 3, 97-500 Radomsko, wpisana do rejestru przedsiębiorców Krajowego Rejestru Sądowego przez Sąd Rejonowy dla Łodzi Śródmieścia w Łodzi, XX Wydział Krajowego Rejestru Sądowego, pod numerem KRS 0000815242, posiadająca numer NIP 7722420459 udziela Kupującemu gwarancji na sprawne działanie wprowadzanych przez siebie do obrotu produktów na następujących zasadach:

I. OKRES GWARANCJI

- Okres ochrony gwarancyjnej rozpoczyna się w dniu zakupu/wydania towaru i wynosi:
 - zakup konsumencki - 2 lata: dla wszystkich urządzeń objętych ochroną gwarancyjną, z wyjątkiem akumulatorów, na które udzielamy 6-miesięcznej gwarancji
 - zakup komercyjny - 1 rok: dla wszystkich urządzeń objętych ochroną gwarancyjną, z wyjątkiem akumulatorów, na które udzielamy 6-miesięcznej gwarancji
- Zakup konsumencki w rozumieniu ustawy z dnia 30 maja 2014r. o prawach konsumenta. (Dz.U. 2014poz. 827) jest to zakup dokonywany przez osobę fizyczną dokonującą z przedsiębiorcą czynności prawnej niezwiązanej bezpośrednio z jej działalnością gospodarczą lub zawodową.
- Okres gwarancji nie wydłuża się z powodu świadczenia gwarancyjnego. Obowiązuje to także dla wymienionych lub naprawionych części. Naprawy przypadające po upływie okresu gwarancji są odpłatne.
- Na wykonane naprawy odpłatne gwarant udziela 3 miesięcznej gwarancji pod warunkiem dokonania naprawy w warsztacie gwaranta.

II. OBOWIĄZKI GWARANTA

- Gwarancja - stanowi zobowiązanie gwaranta do nieodpłatnego usunięcia wad fizycznych wyrobu (materiałowych, montażowych).
- Gwarant za pośrednictwem centralnego punktu serwisowego ustosunkuje się do zgłaszanych przez reklamującego roszczeń w terminie 14 dni od przyjęcia urządzenia do serwisu, a usunięcie wady w przypadku jej zakwalifikowania do bezpłatnej obsługi gwarancyjnej nastąpi nie później niż w ciągu 30 dni od przyjęcia urządzenia do serwisu.
- Okres naprawy może ulec wydłużeniu w przypadku konieczności pozyskania części zamiennych.

III. WARUNKI GWARANCJI

- Gwarancja obejmuje wszystkie uszkodzenia powstałe w okresie obowiązywania gwarancji wynikające z ujawnienia się w tym okresie ukrytych wad materiałowych, montażowych lub technologicznych.
- Gwarancji nie podlegają uszkodzenia urządzenia powstałe z powodu:
 - niewłaściwego transportu i magazynowania;
 - niezgodnej z instrukcjami instalacji, uruchomienia, eksploatacji i konserwacji, oraz w przypadku niewłaściwego doboru narzędzia/osprzętu;
 - działania czynników zewnętrznych lub osób trzecich, w szczególności: działania siły wyższej (piorun, pożar, powódzie, trzęsienia ziemi, działania wojenne, zamieszki i zamachy);
 - innych uszkodzeń powstałych nie z winy producenta
- Gwarancja traci ważność w przypadku: zmian konstrukcyjnych lub przeróbek dokonanych przez użytkownika, prób napraw i regulacji nieprzewidzianych w instrukcji obsługi, zaniechania przeglądów eksploatacyjno-konserwacyjnych, stosowania nieodpowiednich części zamiennych i materiałów eksploatacyjnych.

4. Gwarancją nie są objęte elementy eksploatacyjne oraz ulegające zużyciu w trakcie okresu obowiązywania gwarancji, takie jak:

- elementy eksploatacyjne: bębny i szczęki sprzęgła, filtry, głowice żyłkowe, koła, linki rozrusznika, listwy tnące, łańcuchy tnące i prowadnice, noże tnące, paski napędowe, sprzęgła i tarcze cierne, śruby bezpieczeństwa, świece zapłonowe, tarcze, żarówki;
- elementy silnika: cylindry, łożyska, membrany gaźników, panewki, pierścienie, tłoki, wał korbowy;
- elementy skrzyni biegów/przekładni: koła zębate, łańcuchy, pompy hydrauliczne;
- pozostałe elementy eksploatacyjne: amortyzatory, bezpieczniki przeciążeniowe, cięgna i linki sterujące, koła zębate, łożyska, panewki, piasty noża, szczotki węglowe, wpusty zabezpieczające;
- elementy niewymienione w niniejszej karcie gwarancyjnej, a które w sposób oczywisty zużywają się w trakcie pracy.

5. Wymienione w ramach naprawy gwarancyjnej części zamienne są własnością gwaranta.

6. W zakres naprawy gwarancyjnej nie wchodzi czynności regulacyjne oraz konserwacyjne. Serwis ma prawo pobrać opłatę za dokonanie czynności konserwacyjnych, które należą do obowiązków użytkownika, a wymagają ich dokonania przed przystąpieniem do naprawy.

7. Gwarancja nie obejmuje ewentualnych szkód wyrządzonych bezpośrednio lub pośrednio osobom lub rzeczom z powodu usterek w urządzeniu lub wynikłych z przedłużonego przestoju pracy urządzenia.

8. Ewentualne uszkodzenia powstałe podczas transportu powinny zostać natychmiastowo zgłoszone przewoźnikowi pod groźbą utraty gwarancji.

9. Gwarancja ta jest oferowana dodatkowo i nie ogranicza praw określonych przez obecne i przyszłe ustawy. W szczególności nie wyłącza, nie ogranicza ani nie zawiesza uprawnień wynikających z tytułu przepisów o rękojmi za wady fizyczne rzeczy.

IV. ZGŁOSZENIE GWARANCYJNE

1. Naprawy gwarancyjne na terenie Polski wykonywane są wyłącznie przez Serwis GEKO

2. Warunkiem skorzystania ze świadczeń gwarancyjnych jest zgłoszenie reklamacji i dostarczenie przez nabywcę kompletnego urządzenia z całym osprzętem (np. łańcuch tnący, prowadnica, tarcza tnąca, noże, głowica żyłkowa, szelki) **wraz z dokumentem zakupu lub innym dokumentem potwierdzającym zakup.**

3. Zgłoszenia naprawy gwarancyjnej dokonuje się na formularzu „PROTOKÓŁ/ZLECENIE NAPRAWY” dołączonym do niniejszej umowy gwarancyjnej. Formularz protokołu można również pobrać ze strony internetowej: <http://b2b.geko.pl>. Protokół musi w szczególności zawierać dokładny opis usterki lub niesprawności urządzenia. Zgłaszający reklamację winien również podać w celach korespondencyjnych swoje dane osobowe: imię i nazwisko, adres, nr telefonu.

4. W przypadku niespełnienia któregoś z warunków 2 i 3, przyjmujący reklamację ma prawo odmówić przyjęcia urządzenia do naprawy i zwrócić do zgłaszającego na jego koszt.

5. W przypadku stwierdzenia wady urządzenie wraz z wymienionymi wyżej dokumentami należy przekazać do miejsca zakupu lub przesłać do centralnego punktu serwisowego GEKO na adres: GEKO Spółka z ograniczoną odpowiedzialnością Sp.k., ul. Spacerowa 3, 97-500 Kietlin.

6. W przypadku wysyłki do punktu serwisowego nabywca jest obowiązany przesyłkę właściwie opakować, a także oddać ją Kurierowi w stanie umożliwiającym jej prawidłowy transport (należy usunąć płyny eksploatacyjne). W szczególności opakowanie powinno: być odpowiednio zamknięte, uniemożliwiające dostęp do zawartości przesyłki osobom niepowołanym; być odpowiednio wytrzymałe stosownie do wagi i zawartości przesyłki; posiadać zabezpieczenia wewnętrzne, uniemożliwiające przemieszczanie się zawartości przesyłki.

7. Nabywca nie może żądać naprawy uszkodzonego urządzenia w miejscu użytkowania, nawet jeżeli urządzenie jest objęte obsługą gwarancyjną

8. Urządzenie należy dostarczyć do reklamacji czyste. Konieczność oczyszczenia narzędzia - w celach naprawy w serwisie - jest usługą płatną.

9. W przypadku naprawy odpłatnej lub nieuzasadnionego zgłoszenia reklamujący ponosi koszt weryfikacji uszkodzenia, ewentualnej naprawy, oraz koszty związane ze spedycją.

10. Naprawy pozagwarancyjne (odpłatne) są realizowane w oparciu o indywidualne uzgodnienia reklamującego z serwisem.

11. Aktualny cennik usług serwisowych można uzyskać jest pod numerem telefonu (+48) 698-642-358 lub drogą mailową: serwis@geko.pl

12. W sprawach nieuregulowanych warunkami niniejszej Karty Gwarancyjnej zastosowanie mają odpowiednie przepisy Kodeksu Cywilnego.

INFORMACJA NA TEMAT PRZETWARZANIA DANYCH OSOBOWYCH W CELU REALIZACJI GWARANCJI I NAPRAWY SERWISOWEJ

Administratorem danych osobowych przetwarzanych w celu świadczenia gwarancji jest Gwarant (GEKO Sp. z o.o. Sp.k, email: geko@geko.pl, nr tel. (+48) 44 682 40 04). Pełna informacja na temat przetwarzania danych i praw, jakie Państwu przysługują dostępna jest na stronie: <https://b2b.geko.pl/polityka-prywatnosci>, 13